

ドクターズツアー

ドクターだけの安心を確約したハイクラスな旅を提供いたします

2026年 8月 国内

このツアーは、下記協同組合の各旅行係による共同企画です。

■富山県医師協同組合 076-429-7185 ■岐阜県医師会協同組合 058-274-1116 ■名古屋市医師会協同組合 052-937-7833 ■滋賀県医師協同組合 077-516-8660
 ■京都府保健事業協同組合 075-223-1493 ■大阪府医師協同組合 06-6768-2047 ■神戸医師協同組合 078-241-8819 ■奈良県医師協同組合 0742-34-7991 ■和歌山県医師協同組合 073-422-2678
 ■岡山医師協同組合 086-201-1414 ■広島県医師協同組合 082-568-4511 ■下関医師協同組合 083-252-2188 ■福岡医師協同組合 092-852-1540 ■北九州医師事業協同組合 093-512-1723

※こちらは正式なパンフレットではございません。お申し込みの際は必ず各社パンフレットをご請求いただき、内容をご確認の上お申し込みください。
 ※各協同組合へご依頼いただければ、旅行会社より詳しい資料と旅行条件書をお送りいたします。※運送機関等の運賃・料金が値上げされたときは、その差額をいただく場合もございますのでご了承ください。※掲載の写真は全てイメージです。※自然災害等で催行中止または変更等がある場合は旅行会社より都度ご案内いたします。
 ※飛行機の座席につきましてはツアー専用の団体枠にてお手配しております関係上、普通席のご案内となります。

08-B01
鳥根

～遊覧船で湖上から見る花火と出雲の美食を楽しむ～ 松江水郷祭湖上花火大会と出雲大社「八足門」特別参拝2日間

日本旅行企画 担当：小山



出雲大社



宍道湖観光遊覧船



松江水郷祭湖上花火大会

旅のポイント

- ◎鳥根県松江市の宍道湖で開催される松江水郷祭湖上花火大会を、湖上の遊覧船から観覧します。湖畔の一般席では味わえない、デッキの特等席から見る花火は迫力満点。ご夕食は、冷房完備の船内にて創業130年を誇る老舗「皆美館」のお料理をお召し上がりいただけます。湖上で過ごす特別な夜をお楽しみください。
- ◎日本を代表する縁結びの聖地として名高い出雲大社。通常は立ち入ることのできない「八足門」内へ神職がご案内いたします。本殿を間近に仰ぐ神聖な空間で、神職による祈祷と出雲大社の神々に願いを捧げる、かけがえのないひとときをお過ごしください。
- ◎ご昼食は、山陰で唯一ミシュランキーを獲得した「IZUMO HOTEL THE CLIFF」のレストラン「GARB CLIFF TERRACE Izumo」にてご用意いたします。鳥根の厳選された地元食材を使い、薪火でじっくりと調理した特製料理をお召し上がりいただけます。

旅行スケジュール

- 1 新大阪駅(14:02頃発)/新神戸駅⇄岡山駅(14:46頃着/15:13頃発)⇄松江駅(17:57頃着)※(徒歩約7分)※乗船場⇄宍道湖観光遊覧船にて花火大会観覧(約3時間乗船)夕食:皆美館の日本料理(フリードリンク)>乗船場※(徒歩約7分)※御宿 野乃松江温泉:地下1,200mからくみ上げた自家源泉と宍道湖が望める最上階の大浴場
- 2 朝食後⇄出雲大社特別参拝(通常立ち入ることのできない「八足門」内での特別参拝と神職による祈祷)⇄昼食:GARB CLIFF TERRACE Izumoにて鳥根の食材を活かした洋食コース⇄道の駅 大社ご縁広場(鳥根のお土産や地酒を豊富に販売)⇄出雲市駅(14:37頃発)⇄岡山駅(17:47頃着/18:20頃発)⇄新神戸駅/新大阪駅(19:04頃着)

※遊覧船は、当該ツアーでの貸切ではございません。
 ※ご宿泊は、弊社ツアーで通常利用するラグジュアリータイプの施設ではございません。また、お部屋はシャワーブースのみのお部屋もございます。
 ※列車のお座席は、横並び確約ではございません。予めご了承ください。

旅行期間 2026年8月1日(土)～2日(日)
旅行代金 お一人様 198,000円(2名1室/新大阪駅発着)
 ※その他発着をご希望の場合は、お問い合わせください。
募集人数 16名(最少催行人数10名)
添乗員 同行いたします
交通機関 JR新幹線【グリーン車】
 ※JR特急【普通車指定席】
 現地貸切バス(運行バス会社:東出雲観光バス)
食事条件 朝1回・昼1回・夕1回
宿泊場所 松江堀川温泉/御宿 野乃松江(洋室)

行程表内のマーク → 飛行機 / 新幹線 / 特急列車 / 電車 / バス / タクシー / ロープウェイ / 遊覧船 / 徒歩

旅行企画・実施

08-B01 ~ 08-B25 日本旅行企画株式会社
 〒556-0016 大阪市浪速区元町1丁目2番2号 井上難波ビル3階

0120-06-1131

観光庁長官登録旅行業2083号 ANTA正会員
 営業時間 平日/9:00~18:00 土・日・祝/休み
 総合旅行業務取扱管理者:山根瑛二 担当:山根・堀川

08-B26 三洋航空サービス
 〒658-0072 神戸市東灘区岡本1-7-8

0120-86-3459

観光庁長官登録旅行業1858号 ANTA正会員
 営業時間 平日/10:00~18:00 土/10:00~15:00 日・祝/休み
 総合旅行業務取扱管理者:三好克也 担当:三好・平野

08-B02
北海道

～8月の平均気温が約19℃ 短い夏に緑輝く最北の島々へ～

日本最北の大自然と味覚を満喫する利尻島・礼文島と宗谷岬3日間



利尻富士とオタドマリ沼



礼文島から望む利尻富士



ウニ丼



ウニむき体験



日本最北端の地記念碑とエンシカ



礼文島スカイ岬

旅行期間 2026年8月11日(火・祝)～13日(木)
旅行代金 お一人様 288,000円(2名1室/伊丹空港発着)
 ※1名1室での利用をご希望の場合は、35,000円追加
 ※その他発着をご希望の場合は、お問い合わせください。
募集人数 20名(最少催行人数12名)
添乗員 同行いたします
交通機関 航空機・現地貸切バス(運行バス会社:宗谷バス)
食事条件 朝2回・昼3回・夕2回
宿泊場所 利尻富士温泉/ホテルあや瀬(和洋室)
 稚内/サフィールホテル稚内(デラックスツイン洋室)

旅のポイント

- ◎緑がひとさわ輝く夏の利尻島・礼文島へご案内いたします。日本最北端の地・宗谷岬をはじめ、利尻富士、スコトン岬、そして映画『北のカナリアたち』の舞台となった地も訪れます。利尻島では新鮮なウニの殻むき体験をお楽しみいただけます。
- ◎8月の平均気温は約19℃です。本州の暑さを離れ、爽やかな気候の中で快適にお過ごしいただけます。
- ◎フェリーは、1等船室にてゆとりある船旅をお楽しみいただけます。

旅行スケジュール

- 1 伊丹空港(8:30頃発)/関西空港/中部空港/広島空港/福岡空港→新千歳乗継**昼食:お弁当**→伊丹空港(13:25頃着)⇒**利尻島内観光**(ウニむき体験、仙法志御崎公園、オタドマリ沼、姫沼、<利尻富士(車窓)>)⇒**ホテルあや瀬温泉**:日本最北の離島に湧く、美肌の湯として知られる天然温泉
夕食:利尻ならではの新鮮な海の幸を活かした和会席
- 2 朝食後⇒利尻・鴛泊港(9:30頃発)⇒<フェリー>⇒礼文・香深港(10:15頃着)⇒**礼文島内観光**(江戸屋山道、スカイ岬、スコトン岬、北のカナリアパーク)⇒**昼食:ウニ丼**⇒香深港(17:10頃発)⇒<フェリー>⇒稚内港(19:05頃着)⇒**サフィールホテル稚内**
夕食:名物タコしゃぶ御膳またはビュッフェからお選びいただけます。
- 3 朝食後⇒**稚内市内観光**(北防波堤ドーム、氷雪の門、ノシャップ岬)⇒**昼食:宗谷黒牛料理**⇒**宗谷**(宗谷丘陵、宗谷岬を訪れます。天候条件が良ければ、サハリンの島影をご覧いただけることもございます。)⇒稚内空港(15:45頃発)⇒<羽田空港乗継>⇒伊丹空港(20:15頃着)/関西空港/中部空港/広島空港/福岡空港

※3名1室または、1名1室での利用をご希望の場合、2泊目の客室タイプは、スタンダードルームとなります。
 ※2日目昼食のウニ丼が苦手な場合は、海鮮丼をご用意いたします。
 ※ご宿泊は、弊社ツアーで通常利用するラグジュアリータイプの施設ではございません。
 ※航空機・フェリーのお座席は、横並び確約ではございません。予めご了承ください。

08-B03
宮城

～伊豆沼の蓮と蔵王の自然美を愛でる～

秘湯・青根温泉「観山聴月」に泊まる 東北の美食と名景 3日間



伊豆沼



いろは沼



フカヒレ握り付き寿司



密室半露天風呂

旅行期間 2026年8月11日(火・祝)～13日(木)
旅行代金 お一人様 278,000円(2～4名1室/伊丹空港発着)
 ※その他発着をご希望の場合は、お問い合わせください。
 ※露天風呂+半露天風呂付客室をご希望の場合は、お一人様あたり12,000円追加
募集人数 12名(最少催行人数10名)
添乗員 同行いたします
交通機関 航空機・現地貸切バス(運行バス会社:仙台バス)
食事条件 朝2回・昼3回・夕2回
宿泊場所 青根温泉/観山聴月
 (半露天風呂付和洋室または半露天風呂付洋室)**【連泊】**

旅のポイント

- ◎ラムサール条約登録湿地「伊豆沼」や、亜高山湿原「いろは沼」に広がる美しい自然景観をご堪能いただけます。
- ◎仙台名物の牛たん料理、港町気仙沼のフカヒレ握りを含む寿司、さらに山形の郷土料理など、東北各地の滋味あふれる名物料理をお楽しみいただけます。
- ◎標高530m、みちのくの秘湯・青根温泉に付む全7室の隠れ宿、流涎別館「観山聴月」の半露天風呂付客室をご用意。静寂と湯の贅をご満喫いただけます。

旅行スケジュール

- 1 伊丹空港(11:00頃発)/中部空港/広島空港/福岡空港→仙台空港(12:05頃着)⇒**昼食:仙台名物牛たん料理**⇒**仙台市内**(伊達政宗公騎馬像、青葉城跡など見物)⇒**観山聴月温泉**:青根温泉内7源泉の内、6源泉を配合した混合泉
夕食:個室ダイニングにて日本料理
- 2 朝食後⇒**伊豆沼**(ラムサール条約登録の沼一面に咲く蓮の花を遊覧船より観賞)⇒**昼食:フカヒレ握りをはじめとした寿司**⇒**伝承館**(震災遺構を見学)⇒**青根温泉**
夕食:前日と異なる内容の日本料理
- 3 朝食後⇒**蔵王山麓駅**⇄**蔵王ロープウェイ**⇄**蔵王山頂駅**⇄**ユートピアリフト**⇄**いろは沼**⇒**観松平**(標高約1,430mの観松平周辺に点在する大小数十の池塘からなる亜高山湿原を散策。キンコウカなど高山植物をネイチャーガイド同行で散策/一周約60分)⇄**蔵王山麓駅**⇒**昼食:「芋煮」や「だし」をはじめとした山形郷土料理**⇒仙台空港(17:30頃発)⇒福岡空港/広島空港/中部空港/伊丹空港(18:50頃着)

※1名1室でのご利用は、承っておりません。
 ※客室は、間取り・広さの異なる半露天風呂付和洋室または半露天風呂付洋室のいずれかとなりますが、客室のタイプのご指定は承っておりません。
 ※航空機のお座席は、横並び確約ではございません。予めご了承ください。

08-B04
長野

日本旅行企画 担当:北原

～信州の大自然が織り成す神秘的な風景～
憧れの山岳リゾート「上高地帝国ホテル」でゆったり過ごす3日間



上高地帝国ホテル



河童橋と穂高連峰



ロビーラウンジ



ダイニングルーム

旅のポイント

◎平均気温が23°Cと過ごしやすい上高地。日本初の本格的な山岳リゾートとして憧れの「上高地帝国ホテル」に連泊いたします。ご夕食は、季節の食材や信州産の味覚を取り入れた日本料理とフランス料理をご用意いたします。河童橋など上高地の散策をお楽しみください。

旅行スケジュール

- 1 新大阪駅(8:00頃発)/京都駅⇄名古屋駅⇄松本駅(12:10頃着)
【福岡発着】福岡空港(8:00頃発)⇄松本空港(9:30頃着)⇄(空港バス)⇄松本駅(11:00頃着)
⇄上高地帝国ホテル 到着後、自由散策
昼食:フリー(列車内/機内でお済ませください)

オプションプラン【別途料金】

ガイド付き大正池散策コース 大正池～ホテルまで片道90分コース(約2km)
詳細はお申込み書類にてご案内いたします。

夕食:メインダイニングにて帝国ホテル自慢のフランス料理

- 2 朝食後、上高地滞在・自由散策 昼食:フリー

オプションプラン【別途料金】

ガイド付き上高地散策コース 例)河童橋～明神池まで片道2時間コース(約3.5km)
詳細は後日ご案内いたします。

夕食:あざさ庵にて和会席料理 ※1・2日目夕食内容は入れ替わる場合がございます。

- 3 朝食後(10:30頃発)⇄昼食:ホテル松本花月にて「ながのテロワール」*松本城(日本最古の国宝天守閣)⇄松本駅(15:55頃発)⇄名古屋駅⇄京都駅/新大阪駅(19:40頃着)
【福岡発着】松本駅⇄(空港バス)⇄松本空港(17:45頃発)→福岡空港(19:25頃着)

※列車及び航空機のお座席は、横並び予約ではございません。予めご了承ください。
※福岡空港発着の場合、往復とも松本駅で待ち合わせの時間がございます。

旅行期間 ① 2026年8月11日(火・祝)～13日(木)
② 2026年8月13日(木)～15日(土)

旅行代金 お一人様 298,000円(2名1室/新大阪駅発着)
※その他発着地をご希望の場合は、お問い合わせください。
※「ペランダ付きツイン」をご希望の場合は、
お一人様あたり55,000円追加(2泊分)

募集人数 各日20名(最少催行人数10名)

添乗員 同行いたします

交通機関 JR新幹線【グリーン車】
※JR特急【普通車指定席】
現地貸切バス(運行バス会社:栄和交通)

食事条件 朝2回・昼1回・夕2回

宿泊場所 上高地/上高地帝国ホテル(洋室)【連泊】

08-B05
山梨

日本旅行企画 担当:堀

～富士山を望むリゾートホテルと皇室御用達・湯村温泉の名宿にご宿泊～
甲府の迎賓館「常磐ホテル」と富士山麓・甲斐の夏景色を辿る3日間



常磐ホテル



明野のひまわり畑と南アルプス



夕食



仙娥滝

旅のポイント

◎1929年創業、約3,000坪の日本庭園を有する湯村温泉「常磐ホテル」。皇室ゆかりの老舗旅館として知られ、将棋の竜王戦・王座戦の対局会場にも選ばれてきた、甲府の迎賓館です。山梨の旬を映した会席料理と、開湯1200年を誇る信玄の湯・湯村温泉が、旅の疲れをやさしく癒します。
◎1泊目は、富士山と河口湖の絶景が眼前に広がるリゾートホテル「ラピスタ富士河口湖」へお泊りいただきます。
◎河口湖や山中湖、明野のひまわり畑など、山梨・富士山麓の夏景色をお楽しみください。

旅行スケジュール

- 1 新大阪(9:50頃発)/京都駅/名古屋駅⇄三島駅(12:00頃着)⇄昼食:厳選黒毛和牛の鉄板焼⇄山中湖遊覧船(水戸岡鋭治氏デザインの遊覧船「白鳥の湖」で望む湖と富士山の絶景)⇄ラピスタ富士河口湖
温泉:富士の雄姿を見上げる大浴場
夕食:季節の食材を活かした洋食フルコース

- 2 朝食後⇄鳴沢氷穴・富岳氷穴(夏でも平均3°Cの天然記念物の洞窟に広がる神秘の涼景)⇄昼食:うなぎ割烹⇄仙娥滝・昇仙峡ロープウェイ(昇仙峡、富士山や南アルプスの山々を望むロープウェイ)⇄常磐ホテル
温泉:開湯1200年の歴史を誇る信玄の湯 湯村温泉
夕食:五感で味わう常磐流会席

- 3 朝食後⇄明野のひまわり畑(日照時間日本一の北州市に広がるひまわり畑)⇄ルミエールワイナリー(日本初の地下発酵槽が国登録有形文化財に認定されているワイナリーを見学・試飲 昼食:併設するレストランにてヤマナシランチ)⇄甲府駅(14:40頃発)⇄静岡駅⇄名古屋駅/京都駅/新大阪駅(19:00頃着)

※列車のお座席は横並び予約ではございません。予めご了承ください。
※鳴沢氷穴・富岳氷穴内は年間を通して平均気温約3°Cです。防寒のため、羽織るものをご持参ください。
※ひまわりの開花は自然現象のため、見頃が前後する場合がございます。

旅行期間 2026年8月11日(火・祝)～13日(木)

旅行代金 お一人様 288,000円(2名1室/新大阪駅発着)
※その他発着地をご希望の場合は、お問い合わせください。

募集人数 12名(最少催行人数10名)

添乗員 同行いたします

交通機関 JR新幹線【グリーン車】
※JR特急【普通車指定席】
現地貸切バス(運行バス会社:栄和交通)

食事条件 朝2回・昼3回・夕2回

宿泊場所 河口湖/ラピスタ富士河口湖(洋室)
湯村温泉/常磐ホテル(東館和洋室)

08-B06
長崎～日本一を誇るイルミネーションと圧巻のサマーナイト花火～
花と光の感動リゾート ハウステンボス フリープラン3日間

ハウステンボス光の王国



ホテルヨーロッパ



ハウステンボスのイルミネーション



ホテルヨーロッパロビーコンサート

旅のポイント

- ◎往復JRと宿泊、3Dayパスポートがセットになったお得な満喫プランです。
- ◎ご宿泊は、格式高いヨーロッパクラシカル様式のハウステンボス最上位ホテル「ホテルヨーロッパ」をご用意しております。優雅な滞在をお楽しみいただけます。
- ◎2025年オープンの世界唯一のミッフィーのテーマエリアをはじめ、サマーナイト花火や夏期限定のウォーターガーデンプールなど見どころ満載。さらに、「日本三大イルミネーション」に認定され、13年連続「日本一のイルミネーション」に選ばれたハウステンボスを存分に楽しみください。

旅行スケジュール

1 <ご希望の交通手段・出発時間をお知らせください。>

【JR利用】名古屋駅/京都駅/新大阪駅/新神戸駅/岡山駅/広島駅⇄博多駅⇄ハウステンボス駅
 【航空機利用】伊丹空港/神戸空港/中部空港→長崎空港⇄エアポートバス⇄ホテルヨーロッパ
 昼食・夕食:フリー
 ホテル内レストランのお手配をご希望の場合は、お問い合わせください。【別途料金】
 (ホテル内にはフレンチ、日本料理、鉄板焼等のレストランがございます。)

2 朝食後、終日フリータイム

※長崎県内観光(観光タクシー)をご希望の方は、お問い合わせください。

昼食・夕食:フリー

ホテル内レストランのお手配をご希望の場合は、お問い合わせください。【別途料金】

3 朝食後、終日フリータイム

<ご希望の交通手段・出発時間をお知らせください。>

【JR利用】ハウステンボス駅-博多駅-広島駅/岡山駅/新神戸駅/新大阪駅/京都駅/名古屋駅
 【航空機利用】ハウステンボス=<エアポートバス>=長崎空港→伊丹空港/神戸空港/中部空港

※列車および航空機のお座席は、横並び確約ではございません。

※花火やイベントは、現在の開催予定であり、天候や主催者側の都合により変更・中止される場合がございます。予めご了承ください。

旅行期間 ① 2026年8月11日(火・祝)～13日(木)
 ② 2026年8月13日(木)～15日(土)

旅行代金 お一人様 198,000円(2名1室/新大阪駅発着)
 ※その他発着地をご希望の場合は、お問い合わせください。

募集人数 各日12名(最少催行人数6名)

添乗員 同行いたしません

交通機関 JR新幹線【グリーン車】
 ※JR特急【普通車指定席】

食事条件 朝2回・昼0回・夕0回

宿泊場所 ハウステンボス/ホテルヨーロッパ(スタンダードツイン)【連泊】

08-B07
北海道～絶好の避暑地 洞爺湖を望む極上リゾートで過ごす～
極上の宿「ザ・ウィンザーホテル洞爺」とニセコネイチャーウォーク3日間

ザ・ウィンザーホテル洞爺



羊蹄山とひまわり畑



ホテルのレストラン



神仙沼ウォーク

旅のポイント

- ◎ご宿泊は、洞爺湖のカルデラを一望する高台に佇む、人気のラグジュアリーリゾート「ザ・ウィンザーホテル洞爺」です。2008年G8サミット開催地として知られる名門ホテルで、格調高いおもてなしと壮大な自然美が織りなす「究極のくつろぎ空間」をご体感いただけます。お食事は、各国の代表を魅了してきた和・洋・中の名門ダイニングにて、珠玉の美食をご堪能いただけます。非日常の優雅なひとときを、心ゆくまでご満喫ください。
- ◎ニセコ連峰に点在する湖沼群の中でも、ひととき美しい景観を誇るニセコを代表する「神仙沼」のネイチャーウォークへご案内いたします。専属ガイド同行で、絶景や高山植物などニセコの大自然を満喫いただけます。木道が整備された歩きやすいコースのため、お子様からご年配の方まで安心してお楽しみいただけます。
- ◎最終日は、人気の小樽散策と、登録有形文化財「小樽貴賓館」にて鮭御膳をご賞味いただけます。

旅行スケジュール

1 伊丹空港(11:45頃発)/中部空港/福岡空港/広島空港/岡山空港新→千歳空港(13:35頃着) 昼食:フリー(機内でお済ませください。)⇄ザ・ウィンザーホテル洞爺 温泉:洞爺湖、羊蹄山の絶景が魅力の厳選かけ流しの温泉を引く大浴場 夕食:フリー
 ホテル内レストランのお手配をご希望の場合は、お問合せください。【別途料金】
 (ホテル内には、フレンチ、割烹、中華、鮭、鉄板焼のレストランがございます。)

2 朝食後⇄神仙沼ネイチャーウォーク(ニセコ連峰に点在する湖沼群の中でもひととき美しい湿原をネイチャーガイドと約90分間散策)⇄昼食:郷土料理⇄ニセコ高橋牧場ミルク工房(羊蹄山や主峰アヌプリを背景にひまわり畑が広がる牧場)⇄ザ・ウィンザーホテル洞爺 夕食:フリー
 ホテル内レストランのお手配をご希望の場合は、お問合せください。【別途料金】

3 朝食後⇄小樽(運河とレトロな街並みを散策 昼食:小樽貴賓館にて鮭御膳)⇄新千歳空港(18:00頃発)→岡山空港/広島空港/福岡空港/中部空港/伊丹空港(20:00頃着)

※神仙沼ネイチャーウォークは運動靴にてご参加可能です。途中で引き返していただくことも可能です。※航空機のお座席は、横並び確約ではございません。予めご了承ください。

旅行期間 2026年8月13日(木)～15日(土)

旅行代金 お一人様 298,000円(2名1室/伊丹空港発着)
 ※その他発着地をご希望の場合は、お問い合わせください。

募集人数 12名(最少催行人数10名)

添乗員 新千歳空港より同行いたします

交通機関 航空機・現地貸切バス(運行バス会社:エルム観光バス)

食事条件 朝2回・昼2回・夕0回

宿泊場所 洞爺湖温泉/ザ・ウィンザーホテル洞爺(湖側洋室)【連泊】

08-B08
北海道

～世界自然遺産・知床をネイチャーガイドと歩く～

道東ネイチャーツアー 世界自然遺産知床と阿寒・摩周周遊3日間



ネイチャーガイドとめぐる知床



知床観光船



ラピスタ阿寒川の客室



知床連山と一湖への高架木道



神の子池

旅のポイント

- ◎8月の平均気温約21°Cの爽やかな気候の道東へご案内いたします。
- ◎世界自然遺産に登録された知床では、専門のネイチャーガイドの解説付きで自然道を散策し、原生の自然を体感いただけます。
- ◎阿寒湖のマリモ、神秘的な湖・摩周湖、透明度の高い「神の子池」など、道東を代表する美しい自然景観を巡ります。

旅行スケジュール

- 1 伊丹空港(9:00頃発)/中部空港/岡山空港/広島空港/福岡空港→<羽田空港乗継 昼食:お弁当>→女満別空港(13:00頃着)≡天に続く道(雄大な北海道を象徴する直線道路)≡知床五湖(ネイチャーガイドと一緒に知床五湖のうち、一湖・二湖を散策。1周約90分)≡知床第一ホテル
温泉:オホーツク海を望む大浴場。世界自然遺産の地に湧く「ウトロ温泉」
夕食:オホーツクの海の幸と山の幸を活かした創作和食
- 2 朝食後≡ウトロ港→知床遊覧船(海上より知床の大自然を観光※約60分)≡オシンコシンの滝(日本の滝百選に選ばれる知床最大級の名瀑)≡昼食:海鮮丼≡神の子池(摩周湖(アイヌ語で「カムイトー=神の湖」)の伏流水が湧き出す神秘的な池。水底に沈む倒木が腐らず残る幻想的な池を鑑賞)≡ラピスタ阿寒川
温泉:川から湧き出る自家源泉掛け流しの天然温泉
夕食:北海道らしい日本料理
- 3 朝食後≡阿寒湖(高速船で阿寒湖遊覧。マリモ展示観察センターも見学)≡摩周湖(「霧の摩周湖」として知られる美しい湖)≡昼食:知床ラムジンギスカン(※ラム肉が苦手な方にはウニクラ丼をご用意いたします。)
温泉:中標津空港(14:50頃発)→<羽田空港または新千歳空港乗継>福岡空港/広島空港/岡山空港/中部空港/伊丹空港(19:10頃着)

※1名1室でのご利用は承っておりません。
※航空機のお座席は、横並び予約ではございません。予めご了承ください。

旅行期間 2026年8月13日(木)～15日(土)
旅行代金 お一人様 298,000円(2名1室/伊丹空港発着)
※その他発着地をご希望の場合は、お問い合わせください。
募集人数 20名(最少催行人数12名)
添乗員 同行いたします
交通機関 航空機
現地貸切バス(運行バス会社:網走バスまたは同等バス)
食事条件 朝2回・昼3回・夕2回
宿泊場所 ウトロ温泉/知床第一ホテル 西館(和洋室)
阿寒川温泉/ラピスタ阿寒川(洋室)

08-B09
北海道

～名曲に唄われた秘境を訪ね、温泉街で東北の夏の風物詩を鑑賞～

津軽海峡越え「竜飛岬」と港町「函館」、
「浅虫温泉ねぶた祭」3日間



青函トンネル入口広場



青函トンネル記念館 海底坑道

旅のポイント

- ◎青函トンネルを抜けて新幹線で津軽海峡越え、函館から青森県「津軽半島」へ移動します。
- ◎津軽海峡をはさみ、港町「函館」と「津軽海峡冬景色」に唄われた秘境「竜飛岬」などの見どころへご案内いたします。
- ◎青函トンネル記念館では、ケーブルカーで海底に下り、青函トンネルに並走する現役の作業坑道を見学いただけます。
- ◎2泊目は、「浅虫温泉ねぶた祭」が開催されます。夕食後、旅館前にて鑑賞いただけます。



浅虫温泉ねぶた祭



竜飛岬

旅行スケジュール

- 1 伊丹空港(11:00頃発)→函館空港(12:35頃着) 昼食:フリー(機内にてお済ませください)≡五稜郭(日本初の星型西洋式城郭)≡金森赤レンガ倉庫(ベイエリアのランドマーク)≡トラピスチヌ修道院(日本初の女子観想修道院として設立)≡海と灯(チェックイン・夕食:和会席)≡函館山(世界三大夜景を観光※)≡ホテル
温泉:雄大な津軽海峡を望む大浴場・露天風呂
- 2 朝食後≡新函館北斗駅→<北海道新幹線/青函トンネルを抜けて本州へ>≡奥津軽いまべつ駅≡竜飛岬(津軽半島最北端の地)≡津軽海峡冬景色歌謡碑(名曲に唄われた地)≡階段国道(国内で唯一国道に指定された階段)≡昼食:ホテル竜飛にて郷土料理≡青函トンネル記念館(ケーブルカーに乗り、海面下140mで青函トンネルに並走する作業用坑道を見学)≡青函トンネル入口広場(トンネルを出入りする新幹線を間近に見られる公園※)≡南部屋 海扇閣
温泉:陸奥湾を望む展望温泉
夕食:和会席
夕食後は「浅虫温泉ねぶた祭」をご鑑賞ください(19:30頃～温泉街にて)
- 3 朝食後(10:00頃出発)≡ねぶたの家 ワ・ラッセ(青森ねぶた祭の魅力を感じ)≡Aファクトリー(ウォーターフロントエリアに建ち、様々な青森土産が揃う)≡昼食:青森フレンチ≡五所川原立佞武多の館(本物の立佞武多を見学)≡青森空港(17:35頃発)→伊丹空港(19:30頃着)

※夜景は、気象状況により、ご覧いただけない場合がございます。
※列車通過予定時間に合わせてご案内いたしますが、遅延など当日の運行状況により、列車が見られない場合がございます。
※航空機のお座席は、横並び予約ではございません。予めご了承ください。

旅行期間 2026年8月13日(木)～15日(土)
旅行代金 お一人様 298,000円(2～3名様1室/伊丹空港発着)
※その他発着地をご希望の場合は、お問い合わせください。
募集人数 16名(最少催行人数10名)
添乗員 同行いたします
交通機関 航空機
現地貸切バス(運行バス会社:網走バス函館、光洋バス)
食事条件 朝2回・昼1回・夕2回
宿泊場所 函館湯の川温泉/海と灯(洋室)
浅虫温泉/南部屋 海扇閣(和モダンツイン)

08-B10
岩手

～憧れの名門コースでのゴルフプレーまたは周辺観光から選べる滞在プラン～
世界が注目する避暑地 安比高原リゾートで過ごす優雅な休日3日間



安比高原ゴルフクラブ



安比高原の星空

旅のポイント

- ◎安比高原リゾートは、岩手県北部の高原に広がる四季折々の自然が美しい高級リゾート地です。涼やかな避暑地として快適にお過ごしいただけ、夏はゴルフやトレッキング、ラフティング、雲海、星空観賞など多彩なアウトドアをお楽しみいただけます。さらに一流グルメや温泉も堪能でき、近年は訪れたいリゾートとして国内外から注目されており、特にゴルフリゾートとしては世界レベルの評価を受けています。
- ◎ゴルフ場は、ユニカミノルタ杯や過去7度JLPGAトーナメントが開催された本格コースである「安比高原ゴルフクラブ」とセントアンドリュースやオーガスタなど世界の名門コースを再現した「メイブルカントリークラブ」をご案内いたします。



八幡平トレッキング



ANAクラウンプラザリゾート安比高原

旅行スケジュール

- 1 伊丹空港(11:25頃発)/中部空港→花巻空港(12:45着)≡ANAクラウンプラザリゾート 安比高原
昼食:フリー(機内でお済ませください)
温泉:本館大浴場や東北最大級の露天風呂を備える「別館白樺の湯」がごございます。
夕食:岩手の食材を使用した日本料理
- 2 朝食後 終日フリータイム【ゴルフ・観光・ホテルアクティビティをお楽しみください】
＜ゴルフプレーをご希望の方＞
「安比高原ゴルフクラブ」「メイブルカントリークラブ」などをご案内いたします。【プレー費 別途料金】
※フリータイム中のゴルフ手配となります。(添乗員は、＜周辺観光＞へ同行いたします。)
＜周辺観光をご希望の方＞
朝食後≡盛岡の街並み(もりおか啄木・賢治青春館、岩手銀行赤レンガ館など)≡昼食:盛岡名物の郷土料理≡小岩井農場(雄大な岩手山を望み、酪農の恵を知る人気の農場)≡ANAクラウンプラザリゾート安比高原
夕食:ホテル内レストランにて和洋折衷料理
- 3 朝食後 終日フリータイム(ゴルフ・ホテルアクティビティをお楽しみください。)
≡花巻空港(18:45頃発)→伊丹空港(20:15頃着)/中部空港

※ゴルフ、ホテルアクティビティなどはお申込みをいただいてからのお手配となります。予約状況により、お手配できない場合がございます。
※夕食内容は、1日目と2日目に入れ替わる場合がございます。
※航空機のお座席は、横並び確約ではございません。予めご了承ください。

旅行期間 2026年8月13日(木)～15日(土)
旅行代金 お一人様 248,000円(2名1室/伊丹空港発着)
※その他発着地をご希望の場合は、お問い合わせください。
募集人数 16名(最少催行人数10名)
添乗員 同行いたします
交通機関 航空機
現地貸切バス(運行バス会社:花巻観光バス)
食事条件 朝2回・昼0回(観光コースは昼1回)・夕2回
宿泊場所 安比温泉/ANAクラウンプラザリゾート安比高原(洋室)【連泊】

08-B11
宮城

～名湯 秋保温泉 伝承千年の宿 佐勤に泊まる～
日本三景松島と世界遺産平泉を巡るみちのく旅3日間



中尊寺金色堂



蔵王御釜



伝承千年の館佐勤



日本三景松島

旅のポイント

- ◎日本三景「松島」、ユネスコ世界文化遺産「平泉(中尊寺・毛越寺など)」、蔵王御釜、米沢などのみちのくの見どころを巡ります。
- ◎ご宿泊は、宮城県が誇る名湯秋保温泉に佇む老舗旅館、伝承千年の宿 佐勤です。千年を超える歴史をもつ宿で、江戸時代には仙台藩主伊達政宗公の「湯浴み御殿」として栄えました。名取川を望む露天風呂や旬の山海の幸を活かしたお料理、古き良き伝統のおもてなしをお楽しみください。

旅行スケジュール

- 1 伊丹空港(9:55頃発)/福岡空港/広島空港/中部空港→仙台空港(11:10頃着)≡昼食:洋食≡松島・五大堂(日本三景松島のシンボル)≡伝承千年の館佐勤
温泉:生まれ変わった新生の大浴場と秋保の山々を映す露天風呂やサウナ
夕食:四季の彩りを添えた佐勤自慢の会席料理
- 2 朝食後≡米沢観光(上杉謙信を祭神とする上杉神社)≡昼食:登録有形文化財「上杉伯爵邸」にて米沢郷土料理≡蔵王エコーライン御釜(マイナスイオンたっぷりのドライブとエメラルドグリーンに輝く火口湖)≡伝承千年の館佐勤
夕食:仙台名物のメインを選べるハーフビュッフェ会席(アルコール含むフリードリンク付)
- 3 朝食後≡世界遺産平泉(中尊寺や毛越寺)≡昼食:平泉わんこそば≡仙台空港(18:45頃発)→中部空港/広島空港/福岡空港/伊丹空港(20:10頃着)

※夕食内容は1日目と2日目に入れ替わる場合がございます。ハーフビュッフェのフリードリンクは一部対象外の飲み物もでございます。
※航空機のお座席は、横並び確約ではございません。予めご了承ください。

旅行期間 2026年8月13日(木)～15日(土)
旅行代金 お一人様 258,000円(2名様1室/伊丹空港発着)
※その他発着地をご希望の場合は、お問い合わせください。
募集人数 14名(最少催行人数10名)
添乗員 仙台空港より同行いたします
交通機関 航空機・現地貸切バス(運行バス会社:仙台バス)
食事条件 朝2回・昼3回・夕2回
宿泊場所 秋保温泉/伝承千年の館佐勤(飛天館和洋室)【連泊】

08-B12
宮城

～天空の古刹 山寺・宝珠山立石寺を訪ねて～

2つの名湯で癒される南東北 鳴子温泉と天童温泉3日間



宝珠山立石寺(山寺)



湯元 吉祥の露天風呂



鳴子吉祥の夕食



ほほえみの宿 滝の湯の客室



ほほえみの湯 滝の湯の大浴場



湯元 吉祥の客室



山形牛と米沢牛の食べ比べ会席

旅のポイント

- ◎古くから奥州三名湯の一つに数えられる鳴子温泉。みちのく随一の歴史ある湯治場に誕生した「湯元 吉祥」にご宿泊いたします。大自然が魅せる四季折々の絶景、日本一の種類を誇る泉質、山と海がもたらす多彩な味覚をご堪能ください。
- ◎山形県のほぼ中心に位置する「いで湯のまち てんどう」では、人と自然に優しい宿づくりをテーマにした「ほほえみの宿 滝の湯」にご宿泊いたします。日本の伝統文化と現代の快適性を併せ持つ旅館で温泉と美食を満喫ください。
- ◎お宿での滞在時間にゆとりがあり、南東北の2つの名湯をお楽しみいただけます。また2泊ともベッド付きの客室をご用意いたします。

旅行スケジュール

- 1 伊丹空港(9:25頃発)→仙台空港(10:40頃着) ≡ 昼食:ウェスティンホテル仙台にて特別洋食コース ≡ 藤田喬平ガラス美術館(海とガラスと庭園のミュージアムをテーマとする美術館) ≡ 湯元 吉祥
温泉:日本随一の泉質を誇る奥州三名湯の一つ
夕食:前菜とお鍋の他、揚げたての天ぷら等が自由に食べられるセミビュッフェ
- 2 朝食後 ≡ 宝珠山立石寺(山寺の通称で知られる俳聖が名句を詠んだ、天空の古刹ガイドの案内付) ≡ 昼食:鮎の塩焼き付きの芭蕉定食 ≡ 天童市将棋資料館(将棋の駒の生産量日本一を誇る将棋のまち天童のシンボル) ≡ ほほえみの宿 滝の湯
温泉:疲労回復や健康増進、身体のこわばりや痛みを和らげる湯
夕食:山形牛と米沢牛の食べ比べ会席
- 3 朝食後 ≡ やまがた酒巡り Chetto(常時42種類のラインナップから、飲みたい日本酒やワインを試飲) ≡ 昼食:アル・ケッチャーノ コンチェルトにてイタリアン ≡ 山形空港(14:40頃発) → 伊丹空港(16:00頃着)

※立石寺の奥の院(頂上)までは、1,015段の階段がございますが、途中の根本中堂(本堂)まで約70段の参拝、または、ふもとでご休憩など、体力に合わせてご参拝いただけます。
※湯元 吉祥の客室にバスタブがございます(シャワーブースのみ)。温泉大浴場をご利用ください。
※航空機のお座席は、横並び確約ではございません。予めご了承ください。

旅行期間 2026年8月13日(木)～15日(土)
旅行代金 お一人様 298,000円(2名1室/伊丹空港発着)
※その他発着地をご希望の場合は、お問い合わせください。
募集人数 16名(最少催行人数10名)
添乗員 同行いたします
交通機関 航空機・現地貸切バス(運行バス会社:愛子観光)
食事条件 朝2回・昼3回・夕2回
宿泊場所 鳴子温泉/湯元 吉祥(和ベッド付き和室)
天童温泉/ほほえみの宿 滝の湯(ベッド付き和室)

08-B13
秋田

～連泊でゆったり東北を巡る旅～

秋田最古の秘湯 秋の宮温泉郷「いなづみおんせん稲住温泉」に泊まる東北3日間

稲住温泉



最上川舟下り

旅行期間	2026年8月13日(木)～15日(土)
旅行代金	お一人様 328,000円(2名様1室/伊丹空港発着) ※その他発着地をご希望の場合は、お問い合わせください。
募集人数	16名(最少催行人数10名)
添乗員	同行いたします
交通機関	航空機・現地貸切バス(運行バス会社:北上交通観光)
食事条件	朝2回・昼2回・夕2回
宿泊場所	秋の宮温泉郷/稲住温泉(天然温泉付き和ベッド客室)【連泊】



露天風呂



夕食

旅のポイント

- ◎名峰・栗駒山の麓、秋田県最古の秋の宮温泉郷に佇む隠れ宿「稲住温泉」に連泊いたします。名匠による意匠が見事な建築を有し、古くから多くの文化人、著名人たちに愛されてきました。新たな湯宿として生まれ変わった稲住温泉で心安らぐひとときを過ごしなが、日々の喧噪を忘れ、極上の滞在をお楽しみください。
- ◎岩手県花巻を出発し、最上川舟下りなどをお楽しみいただきながら夏の東北でゆったりと3日間をお過ごしいただけます。

旅行スケジュール

- 1 伊丹空港(11:30頃発)→花巻空港(12:45頃着) 昼食:フリー(機内等でお済ませください。)⇒花巻東高等学校(花巻ゆかりのメジャーリーガー記念モニュメント見学)⇒稲住温泉
温泉:秋田最古の温泉郷で自家源泉かけ流しの湯(お部屋のお風呂も温泉です)
夕食:旬菜を取りそろえた和会席(17:30～)
- 2 朝食後⇒最上川舟下り(贅沢な貸切船より眺める絶景の最上川 ※椅子席 昼食:特製最上川弁当)⇒新庄ふるさと歴史センター(260年の歴史をもつ新庄まつりの山車2台を展示)⇒稲住温泉
夕食:前日と異なる内容の和会席(17:30～)
- 3 朝食後⇒あ・ら・伊達な道の駅(全国道の駅ランキング2024で1位となった道の駅)⇒昼食:仙台随一の料亭「東洋館」にて懐石料理⇒仙台空港(16:10頃発)→伊丹空港(17:30頃着)

※客室は、間取り・広さが異なりますが、客室タイプのご指定は承っておりません。予めご了承ください。
※ツアーコンセプト上、小学生以下のお子様のご参加は承っておりません。予めご了承ください。
※航空機のお座席は、横並び確約ではございません。予めご了承ください。

08-B14
福島

～雄大な自然に抱かれる裏磐梯・会津の旅～

磐梯山を一望する高級リゾート「裏磐梯高原ホテル」で過ごす3日間



裏磐梯高原ホテル



鶴ヶ城



フレンチの夕食



露天風呂



客室

旅のポイント

- ◎国内屈指の大自然を満喫できる高原リゾート地、裏磐梯。磐梯山を望む温泉リゾート「裏磐梯高原ホテル」に連泊いたします。雄大な自然の中で地元食材を使った夕食や絶景の温泉露天風呂など、贅沢な時間をお過ごしいただけます。
- ◎ゆとりの行程で、風光明媚な会津地方をゆったりと巡る大人の休日をお楽しみください。

旅行スケジュール

- 1 伊丹空港(11:00頃発)→福島空港(12:05頃着) 昼食:フリー(機内等でお済ませください。)⇒野口英世記念館(世界的医学者・野口英世の生涯と業績をわかりやすく展示)⇒天鏡閣(ルネサンス様式の意匠をこらした国指定重要文化財の洋館)⇒裏磐梯高原ホテル
温泉:裏磐梯の絶景を望む開放感のある温泉大浴場
夕食:旬の食材を活かした日本料理
- 2 朝食後(ゆとりの10:00出発)⇒鶴ヶ城(白亜の天守と全国でも珍しい赤瓦が美しく映える名城)⇒昼食:歴史ある料亭にて伝統の会津料理(和食)⇒御薬園(国指定名勝会津松平氏庭園)⇒裏磐梯高原ホテル
夕食:洗練されたフレンチフルコース
- 3 朝食後(ゆとりの10:00出発)⇒毘沙門沼(五色沼の中で最も大きなコバルトブルーの沼)⇒昼食:福島和牛A5希少雌牛の炭火焼コース⇒ふくしま逢瀬ワイナリー(地元農家の復興支援を目的に誕生した醸造所の見学とスペシャルテイスティング)⇒福島空港(17:25頃発)→伊丹空港(18:45頃着)

※航空機のお座席は、横並び確約ではございません。予めご了承ください。

08-B15
栃木

～6室限定 和と洋、それぞれの趣を楽しむ上質なおもてなし～
極上の温泉付き離れ「よもぎ埜」と世界遺産・日光東照宮3日間



離れの宿よもぎ埜 客室露天風呂



中禅寺金谷ホテル 空ぶろ



日光東照宮



中禅寺金谷ホテルフレンチ



会津鶴ヶ城

旅行期間 2026年8月13日(木)～15日(土)
旅行代金 お一人様 288,000円(2名様1室/新大阪駅発着)
 ※その他発着地をご希望の場合は、お問い合わせください。
 ※2泊目ベッド付き和室をご希望の場合は、
 お一人様あたり20,000円追加
募集人数 12名(最少催行人数10名)
添乗員 同行いたします
交通機関 JR新幹線【グリーン車】※東京以遠【普通車指定席】
 現地貸切バス(運行バス会社:関東自動車)
食事条件 朝2回・昼2回・夕2回
宿泊場所 中禅寺温泉/中禅寺金谷ホテル(ハリウッドツイン)
 磐梯熱海温泉/離れの宿よもぎ埜(温泉付き和室)

旅のポイント

◎中禅寺湖畔に佇む「中禅寺金谷ホテル」と、各室に温泉を備えた離れ宿「よもぎ埜」にご宿泊いただけます。客室や、金谷伝統のフランス料理、露天風呂をお楽しみいただけます。
 ◎世界遺産・日光東照宮をはじめ、自然豊かな会津・猪苗代地方を巡る3日間です。

旅行スケジュール

- 1 新大阪駅(9:00頃発)/京都駅/名古屋駅⇒東京駅⇒宇都宮駅(13:00頃着) 昼食:フリー(列車内でお済ませください。)⇒中禅寺金谷ホテル
温泉:金谷ホテルを代表する露天風呂「空ぶろ」
夕食:金谷伝統のフランス料理
- 2 朝食後⇒世界遺産・日光東照宮(徳川家康を祀る由緒ある社殿)⇒昼食:洋食⇒離れの宿よもぎ埜
温泉:室町時代に開湯した美肌の湯を引く大浴場と客室内風呂
夕食:お部屋にて旬の日本料理
- 3 朝食後⇒鶴ヶ城(難攻不落の名城として知られる会津のシンボル)⇒昼食:郷土料理⇒野口英世記念館(野口英世博士の生涯を伝える記念館)⇒郡山駅(16:00頃発)⇒東京駅⇒名古屋駅/京都駅/新大阪駅(20:00頃着)

※1名1室でのご利用は承っておりません。
 ※ツアーコンセプト上、12歳未満のお子様のご参加は承っておりません。
 ※列車のお座席は、横並び確約ではございません。
 ※2泊目「よもぎ埜」の客室は、客室のタイプ指定は承っておりません。予めご了承ください。

08-B16
栃木

～専用スロープカーで行く、大自然の絶景宿～
温泉露天風呂付きの塩の湯温泉「蓮月」で過ごす 那須・日光3日間

担当:東山



客室の天然温泉露天風呂



日光東照宮



華厳の滝



客室



夕食

旅行期間 2026年8月13日(木)～15日(土)
旅行代金 お一人様 278,000円(2名様1室/新大阪駅発着)
 ※その他発着地をご希望の場合は、お問い合わせください。
募集人数 16名(最少催行人数10名)
添乗員 同行いたします
交通機関 JR新幹線【グリーン車】※東京以遠【普通車指定席】
 現地貸切バス(運行バス会社:那須中央観光)
食事条件 朝2回・昼2回・夕2回
宿泊場所 塩の湯温泉/蓮月(天然温泉露天風呂付デラックスツイン)【連泊】

旅のポイント

◎全客室天然温泉風呂付、落差約30mの塩原渓谷に佇む湯宿「塩の湯温泉 蓮月」に連泊。専用スロープカーで渓谷を下れば、大自然に包まれた絶景をお楽しみいただけます。渓谷美を望む天然温泉露天風呂付の客室で、ゆったりとお寛ぎください。
 ◎避暑地として名高い那須をめぐり、日光では世界遺産「日光東照宮」やクラシックホテルでの昼食をお楽しみいただけます。

旅行スケジュール

- 1 新大阪駅(9:05頃発)/京都駅/名古屋駅⇒東京駅⇒那須塩原駅(13:25頃着) 昼食:フリー(列車内でお済ませください。)⇒千本松牧場(豊かな自然に包まれた、130年以上の歴史を誇る牧場)⇒天皇の間記念公園(塩原御用邸の「天皇の間」を原型のまま移築・保存)⇒塩の湯温泉 蓮月
温泉:大自然と渓谷に囲まれた大浴場(お部屋の露天風呂も温泉です。)
夕食:旬の味覚をふんだんに使用した会席料理
- 2 朝食後⇒日光東照宮(世界遺産「日光の社寺」をガイドと共に参拝)⇒昼食:クラシックホテル日光金谷ホテルで洋食⇒華厳の滝(落差97メートルの圧倒的なスケール)⇒塩の湯温泉 蓮月
夕食:前日と異なる内容の会席料理
- 3 朝食後⇒那須ロープウェイ(那須連山の主峰である茶臼岳の7合目から9合目までをつなぐ、那須観光のシンボル)⇒昼食:ホテルにて洋食⇒那須塩原駅(15:00頃発)⇒東京駅⇒名古屋駅/京都駅/新大阪駅(19:15頃着)

※列車のお座席は、横並び確約ではございません。予めご了承ください。

08-B17
群馬

～日本を代表する高層湿原「尾瀬ヶ原」を歩く～

ネイチャーガイドとめぐる標高1,400mの尾瀬ヶ原と谷川岳ロープウェイ3日間



尾瀬ヶ原



尾瀬ヶ原ハイキング

旅のポイント

- ◎日本最大級の高層湿原として知られ、高山植物の宝庫でもある「尾瀬ヶ原」。専門知識豊かなネイチャーガイドの案内でじっくりと散策いたします。(※参加者が12名様以上の場合は、ネイチャーガイド2名のご案内を予定しております。)
- ◎東洋のナイアガラとも称される「吹割の滝」や、日本三大うどんの一つ「水沢うどん」など、群馬を代表する名所・名物をご案内いたします。※日本三大うどんには諸説ございます。
- ◎日本百名山の一つ「谷川岳」では、ロープウェイを利用し、標高1,502mの天神峠まで無理なく登り、雄大な山岳景観をご堪能いただけます。



露天風呂



谷川岳ロープウェイ

旅行スケジュール

- 1 新大阪駅(10:45頃発)/京都駅/名古屋駅⇨東京駅⇨上毛高原駅(14:45頃着) **昼食**:フリー(列車内にて各自お済ませください)⇨土合口駅⇨**谷川岳ロープウェイ・リフト**>⇨天神峠駅⇨**天神峠展望台**(標高1,502mより雄大な眺望を見物)⇨天神峠駅⇨土合口駅⇨**水上高原ホテル200**
温泉:本館大浴場と別棟の絶景露天風呂
夕食:創作イタリアン
- 2 朝食後⇨鳩待峠⇨**ネイチャーガイド同行尾瀬ヶ原ハイキング**(山の鼻小屋、植物研究見本園、牛首分岐など)⇨**昼食**:お弁当※往復約6時間30分)⇨鳩待峠⇨**水上高原ホテル200**
夕食:上州牛のしゃぶしゃぶ御膳
- 3 朝食後⇨**吹割の滝**(日本の滝100選のひとつで幅約30mに及ぶ名瀑)⇨**昼食**:**日本三大うどんの一つ「水沢うどん」**⇨高崎駅(14:16頃発)⇨東京駅⇨名古屋駅/京都駅/新大阪駅(18:00頃着)

※尾瀬ヶ原ハイキングは、ご体調や体力に応じて途中で折り返し、または山の鼻にて待機していただくことも可能です。鳩待峠～山の鼻(ピジターセンター)まで:往復約2時間(約6km)/鳩待峠～牛首分岐まで:往復約4時間(約11km)
※2日目昼食につきましては、アレルギー食材・苦手食材の変更・除去対応を行っておりません。予めご了承ください。
※ご宿泊は、尾瀬・谷川岳へのアクセスの利便性を考慮したため弊社ツアーで通常利用するラグジュアリータイプの施設ではございません。予めご了承ください。
※1名1室での利用をご希望の場合は、客室タイプがリゾートツインとなります。
※JRのお座席は、横並びで確約ではございません。予めご了承ください。

旅行期間 2026年8月13日(木)～15日(土)
旅行代金 お一人様 238,000円(2～3名様1室/新大阪駅発着)
※その他発着地をご希望の場合は、お問い合わせください。
※1名1室での利用をご希望の場合は、38,000円追加
募集人数 16名(最少催行人数10名)
添乗員 新大阪駅より同行いたします
交通機関 JR新幹線【グリーン車】※東京以遠は【普通車指定席】
現地貸切バス(運行バス会社:尾瀬紀行)
食事条件 朝2回・昼2回・夕2回
宿泊場所 水上温泉郷上の原温泉/水上高原ホテル200
(スーペリアツイン)【連泊】

08-B18
長野

～標高2,450mの立山「室堂」へ～

盛夏を忘れる天空の別天地 立山黒部アルペンルートと黒部峡谷鉄道3日間



立山連峰



立山ロープウェイ



黒部ダム



白馬東急ホテルの夕食



黒部峡谷鉄道トロッコ列車

旅のポイント

- ◎夏でも涼やかな立山黒部アルペンルートを、様々な乗り物を使いながら巡ります。標高2,450mの室堂や雄大な黒部ダムなど、天空の絶景をご堪能いただけます。
- ◎日本一深いV字峡谷として知られる黒部峡谷を黒部峡谷鉄道の車窓からお楽しみいただきます。

旅行スケジュール

- 1 新大阪駅(10:45頃発)/京都駅/名古屋駅 **昼食**:お弁当⇨松本駅(14:03頃着)⇨**姫川源流自然探勝園**(夏の平均気温約22°C。名水が湧き、夏の花々が咲く自然公園を散策※一周約60分)⇨**白馬東急ホテル**
温泉:日本有数のアルカリ度を誇る白馬八方温泉の「美人の湯」
夕食:フレンチと和食を融合したフレンチ会席
- 2 朝食後⇨扇沢(10:00頃発)⇨<トロッコバス>⇨**黒部ダム**(黒部ダム堰堤散策)⇨黒部湖⇨<ケーブルカー>⇨黒部平⇨<ロープウェイ>⇨大観峰⇨<トロッコバス>⇨**室堂**(標高2,450mの別天地、室堂を自由散策)⇨<高原バス>⇨美女平⇨<ケーブルカー>⇨立山駅(16:10頃着)⇨**ホテル森の風立山**
温泉:立山連峰を望む「あわすの温泉」6種の湯めぐり
夕食:富山湾の海の幸と北アルプス山麓の山の幸を活かした日本料理
- 3 朝食後⇨宇奈月温泉駅(10:22頃発)⇨<黒部峡谷トロッコ列車>(車窓より、黒部川が刻み込んだ日本最深のV字峡・黒部峡谷を見物)>⇨猫又駅(折返し)⇨宇奈月温泉駅(12:23頃着)⇨**昼食**:豪農の屋敷を移築した老舗料亭にて**和食**⇨黒部宇奈月温泉駅(15:42頃発)⇨敦賀駅⇨京都駅/新大阪駅/大阪駅(19:07頃着)

※2日目昼食につきましては、アレルギー食材・苦手食材の変更・除去対応を行っておりません。
※泊目のホテルは、弊社ツアーで通常利用するラグジュアリータイプの施設ではございません。
※JRのお座席は、横並びで確約ではございません。予めご了承ください。

旅行期間 2026年8月13日(木)～15日(土)
旅行代金 お一人様 248,000円(2名1室/新大阪駅発着)
※その他発着地をご希望の場合は、お問い合わせください。
※1名1室でのご利用をご希望の場合は、33,000円追加
募集人数 20名(最少催行人数10名)
添乗員 同行いたします
交通機関 JR東海道新幹線【グリーン車】
JR北陸新幹線・特急【普通車指定席】
現地貸切バス(運行バス会社:太陽バス)
食事条件 朝2回・昼3回・夕2回
宿泊場所 白馬八方温泉/白馬東急ホテル(洋室)
あわすの温泉/ホテル森の風立山(本館・洋室)

08-B19
長野

～人気の避暑地「白馬」に連泊して大自然の八方アルペンラインを満喫～

山岳リゾート「白馬」で味わうガストロノミーと絶景の八方池トレッキング3日間



白馬 八方池



八方アルペンライン うさぎ平テラス



八方アルペンライン



夕食



大王わさび農場

旅のポイント

- ◎2024年12月にオープンした「ラ ヴィーニュ白馬」の北アルプスビューのお部屋に連泊いたします。*
- ◎ご夕食はミシュラン3ツ星レストランで経験を積んだシェフによる、信州の風土を五感で味わう「白馬ガストロノミー」をご用意しております。「今日しか味わえない一皿」をお楽しみください。また、洞爺湖サミットで各国首脳をもてなしたワインコンシェルジェが厳選したワイン1,000本以上を取り揃えております。
- ◎八方池は標高2,060mにあり、天気の良い日には水面に白馬三山を映す神秘的な絶景スポットとして知られています。

旅行スケジュール

- 1 新大阪駅(10:45頃発)/京都駅⇄名古屋駅⇄松本駅(14:05頃着) 昼食:フリー(列車内でお済ませください)⇄ラヴィーニュ白馬by温故知新 ホテル到着後は、エコーランドなど、各自散策をお楽しみください。 夕食:信州の風土を五感で味わう白馬ガストロノミー(フレンチ)
- 2 朝食後⇄八方駅⇄<八方アルペンライン・ Gondラリフト>⇄兔平駅⇄うさぎ平テラス(標高1,400mからの大パノラマを楽しむ)⇄兔平駅⇄<クワッドリフト(途中、鎌池湿原と白馬三山を望むスポットがございます)>⇄八方池山荘(標高約1,830m)⇄専門ガイドと標高2,060mの八方池へトレッキング(昼食:弁当)⇄八方池山荘⇄<クワッドリフト>⇄兔平駅⇄< Gondラリフト>⇄八方駅⇄ラヴィーニュ白馬by温故知新 夕食:前日と異なる内容のフレンチ 【トレッキング 行動時間:約4時間/歩行時間:往復約3時間/高低差:約230m】
- 3 朝食後⇄わさび農場(北アルプスの澄んだ空気と豊富な湧き水に育まれる農場)⇄昼食:うなぎひつまぶし⇄松本駅(13:50頃発)⇄名古屋駅⇄京都駅/新大阪駅(17:40頃着)

※レストランやワインセラーなどのホテル設備に加え、各部屋にミニキッチン・洗濯機など居住機能を有した高級コンドミニアムタイプのホテルです。デラックスツイン、ジュニアスイートいずれの部屋タイプも北アルプスビューです。 ※列車のお座席は横並びで確保できません。予めご了承ください。

旅行期間 2026年8月13日(木)～15日(土)

旅行代金 お一人様 298,000円(2～3名様1室/新大阪駅発着)
※その他発着地をご希望の場合は、お問い合わせください。
※ジュニアスイートをご希望の場合は、お一人様あたり50,000円追加(2泊分)

募集人数 14名(最少催行人数10名)

添乗員 同行いたします

交通機関 JR新幹線【グリーン車】※JR特急【普通車指定席】
現地貸切バス(運行バス会社:てまりバス)

食事条件 朝2回・昼2回・夕2回

宿泊場所 白馬/ラ ヴィーニュ白馬by温故知新
(デラックスツイン・北アルプスビュー)【連泊】

08-B20
長野

～ご家族で紡ぐ、夏の思い出～

夏の信州を満喫 標高2,156m 新穂高ロープウェイと安曇野の夏休み3日間



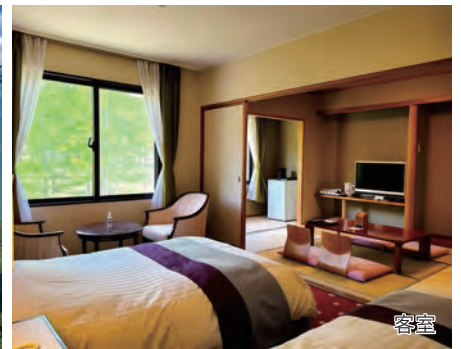
名水の里 安曇野



安曇野花火大会



新穂高ロープウェイ



客室



安曇野シャワーピクニック

旅のポイント

- ◎日本のふる里と称される、清らかな水と空気に包まれた安曇野を訪ねます。
- ◎標高2,156mの新穂高ロープウェイからの絶景、名水に育まれた旬のとうもろこし狩り体験、清流で楽しむ「安曇野シャワーピクニック」など夏の信州ならではの体験をご満喫いただけます。
- ◎安曇野花火大会では観覧席をご用意しております。迫力あふれる大輪の花火を、ゆったりとご鑑賞いただけます。
- ◎北アルプスを望むリゾートホテル「安曇野穂高ビューホテル」ではゆとりある和洋室をご用意いたしました。

旅行スケジュール

- 1 新大阪駅(10:48頃発)/京都駅⇄名古屋駅 昼食:お弁当⇄松本駅(14:03頃着)⇄松本城(国宝に指定されている名城を見学)⇄安曇野穂高ビューホテル
温泉:穂高の豊かな自然を望む露天風呂
夕食:ホテル内レストラン「シャモニー」にて欧風料理
- 2 朝食後⇄観光農園(とうもろこし狩り体験※)⇄わさび農場(名水の里に広がるわさび田と蓼川の清流を見物、昼食:和食)⇄国営アルプスあづみの公園(自然が創り出した変化に富む渓流で、水と親しむフィールドアスレチック「安曇野シャワーピクニック」を体験)⇄安曇野穂高ビューホテル(チェックイン・夕食後)⇄安曇野花火大会会場(観覧席から花火大会を見物)⇄ホテル
夕食:ホテル内レストラン「安曇野」にて和食
- 3 朝食後⇄しらかば平駅⇄新穂高ロープウェイ(日本で唯一の2階建てのロープウェイ)>西穂高口駅(標高2,156m。西穂高口駅屋上にある山頂展望台からは、「ミシュラングリーンガイド・ジャポン」に二つ星を獲得した、「頂の森」から360度の大パノラマの景色を眺望)⇄しらかば平駅⇄昼食:和食⇄高山駅(15:34頃発)⇄名古屋駅⇄京都駅/新大阪駅(19:27頃着)

※2日目のとうもろこし狩り体験は、とうもろこしの生育状況等により、桃などのフルーツ狩りに変更となる場合がございます。
※安曇野シャワーピクニックは4歳からご参加いただけます。
※JRのお座席は、横並び確約ではございません。予めご了承ください。

旅行期間 2026年8月13日(木)～15日(土)
旅行代金 大人:お一人様 248,000円(2～4名様1室/新大阪駅発着)
小人:お一人様 129,000円(小学生以下の方)
※その他発着地をご希望の場合は、お問い合わせください。
※1名1室での利用をご希望の場合、33,000円追加(洋室利用となります。)
募集人数 16名(最少催行人数10名)
添乗員 同行いたします
交通機関 JR新幹線【グリーン車】・JR特急【普通車指定席】
現地貸切バス(運行バス会社:聖高原バスまたは同等バス)
食事条件 朝2回・昼3回・夕2回
宿泊場所 穂高温泉/安曇野穂高ビューホテル(和洋室)【連泊】

08-B21
岐阜

～奥飛騨温泉郷 温泉付きのお宿で寛ぐ～

専門ガイドと歩く乗鞍山麓の秘境「五色ヶ原」 珠玉のトレッキング3日間



旧開智学校



五色ヶ原



客室の天然温泉露天風呂



客室



夕食

旅行期間 2026年8月13日(木)～15日(土)

旅行代金 お一人様 248,000円(2名様1室/新大阪駅発着)
※その他発着地をご希望の場合は、お問い合わせください。

募集人数 16名(最少催行人数10名)

添乗員 同行いたします

交通機関 JR新幹線【グリーン車】※JR特急【普通車指定席】
現地貸切バス(運行バス会社:濃飛バス)

食事条件 朝2回・昼3回・夕2回

宿泊場所 奥飛騨温泉郷/匠の宿 深山桜庵
(半露天風呂付和洋室)【連泊】

旅のポイント

◎全エリアでガイド同行の入山が義務付けられている特別な山域「五色ヶ原」。その中でも、見どころの多いシラビソショートコースへご案内いたします。どこでも立ち止まっても絵のように美しい五色ヶ原で一番気持ちいい散歩道を熟練ガイドの案内でゆっくりとお楽しみください。(約4.4km/往復4時間30分)

◎奥飛騨温泉郷に付む匠の宿「深山桜庵」に連泊いたします。客室の温泉半露天風呂でウォーキングの疲れを癒し、飛騨牛の夕食もお楽しみいただけます。

旅行スケジュール

- 1 新大阪駅(9:00頃発)/京都駅⇒名古屋駅⇒松本駅(12:05頃着)⇒**昼食:フレンチ**⇒**匠の宿 深山桜庵**
温泉:奥飛騨の良質でやわらかな3つの源泉(お部屋のお風呂も温泉です。)
夕食:飛騨牛などを使用した奥飛騨ならではの和会席
- 2 朝食後(8:00発)⇒**五色ヶ原「シラビソショートコース」**(3つの神秘的な池やシラベ沢、布引滝など見どころの多いコースを知識豊富なガイドと巡ります。約4.4km/往復4時間30分) **昼食:お弁当**⇒**匠の宿 深山桜庵**
夕食:前日とは異なる内容の和会席
- 3 朝食後⇒**高山の町並み散策**(歴史ある飛騨高山の町並みを自由散策) **昼食:本陣平野屋にて寿司コース**⇒高山駅(14:45頃発)⇒名古屋駅⇒京都駅/新大阪駅(18:15頃着)

※列車のお座席は、横並び確約ではございません。予めご了承ください。

※五色ヶ原シラビソショートコースは、しっかりとしたトレッキングです。装備などの詳細は、お申込後にご案内いたします。

※ツアーコンセプト上、小学4年生未満のお子様のご参加は承っておりません。予めご了承ください。

08-B22
静岡

～相模湾を望む絶景と、心尽くしのおもてなし～

全室温泉付「ホテルグランバッハ熱海」で五感を満たす美食体験3日間



客室



展望大浴場



箱根ロープウェイ



バーラウンジ



夕食

旅行期間 2026年8月13日(木)～15日(土)

旅行代金 お一人様 269,000円(2名1室/新大阪駅発着)
※1名1室での利用をご希望の場合は、148,000円追加
※「露天風呂付ツイン」をご希望の場合は、お一人様あたり40,000円追加
※その他発着地をご希望の場合は、お問い合わせください。

募集人数 12名(最少催行人数10名)

添乗員 同行いたします

交通機関 JR新幹線【グリーン席】
現地貸切バス(運行バス会社:伊豆箱根バス)

食事条件 朝2回・昼1回・夕2回

宿泊場所 熱海温泉/ホテルグランバッハ熱海クレッシェンド
(ビューバス温泉ツイン)【連泊】

旅のポイント

◎相模湾を一望する絶景のオーベルジュ「ホテルグランバッハ熱海クレッシェンド」のプライベート感あふれるゲストルームで、心ゆくまで癒やしに浸る**唯一無二の滞在**をお楽しみください。ゆったりとしたホテルステイを望まれる声にお応えし、夏の観光は**厳選した最小限の行程**といたしました。涼風吹き抜ける邸にて、**至福のひととき**をお過ごしください。

旅行スケジュール

- 1 新大阪駅(12:15頃発)/京都駅/名古屋駅⇒熱海駅(15:00頃着) **昼食:フリー(列車内で済ませてください)**⇒<ホテル送迎車>⇒**ホテルグランバッハ熱海クレッシェンド**
温泉:絶景を望む温泉付き客室と熱海の街と海を一望する展望大浴場
夕食:富士山麓の旬の食材を味わうフレンチ「熱海キューズ」
- 2 朝食後⇒**箱根ロープウェイ・大涌谷**(立ち込める噴煙と地獄谷の景観を望む、箱根屈指の景勝地)⇒**昼食:富士屋ホテルにて献上御膳**(13:30頃のお食事)⇒**箱根関所**(当時の姿を完全復元した関所)⇒**ホテルグランバッハ熱海クレッシェンド**
夕食:前日とは異なる内容のフランス料理
- 3 朝食後⇒<ホテル送迎車>⇒熱海駅(10:40頃発)⇒名古屋駅/京都駅/新大阪駅(13:00頃着) **昼食:フリー(列車内で済ませてください)**

※客室は、間取り・広さの異なる洋室となりますが、客室タイプのご指定は承っておりません。

※「露天風呂付ツイン」へは階段移動となります(エレベーター非設置)。

※ツアーコンセプト上、12歳未満のお子様のご参加は承っておりません。

※ロープウェイ運休時は、他観光へと変更となる場合がございます。

※列車のお座席は、横並び確約ではございません。予めご了承ください。

～「沼津倶楽部 茶亭」のモダンチャイニーズと三國清三氏プロデュースの地中海料理～

絶景と波音に包まれる「伊豆リゾート 熱川粹光」で過ごす伊豆の恵みを堪能する3日間



伊豆リゾート 熱川粹光



客室温泉露天風呂



堂ヶ島天窓洞



夕食

旅のポイント

- ◎2025年11月、全室オーシャンビュー・源泉かけ流し露天風呂を備えた、わずか16室のsmallラグジュアリーホテルとして新たに生まれ変わった「伊豆リゾート 熱川粹光」へご宿泊いただきます。お食事は、伊豆の海の幸を中心に、素材の持ち味を生かした「伝統が息づく和食」をご提供します。さらに、ソムリエ厳選のワインや地酒が、料理の味わいをより一層引き立てます。
- ◎1日目の昼食は、大正2年創建の数寄屋造りを今に伝える有形文化財「沼津倶楽部 茶亭」にて、鎌倉「イチリン ハナレ」店主・齋藤宏文氏監修の、至極のモダンチャイニーズをご堪能いただけます。
- ◎3日目の昼食は、建築家・隈研吾氏が手掛けた木組みの美しい空間と相模湾を望む開放的なロケーションが魅力の「ミクニ伊豆高原」にて、フランス料理界の巨匠・三國清三氏プロデュースによる、伊豆の旬食材を活かした彩り豊かな地中海料理をお楽しみいただけます。

旅行スケジュール

- 1 新大阪駅(9:50頃発)/京都駅/名古屋駅 ⇨ 三島駅(12:00頃着) ⇨ 昼食:「沼津倶楽部 茶亭」にて中華コース ⇨ 伊豆リゾート 熱川粹光 温泉:東伊豆の海景色を一望できるオーシャンビューの露天風呂 夕食:海の幸をふんだんに使った和食と酒のマリアージュ
- 2 朝食後 ⇨ 中伊豆ワイナリー(伊豆の風土と気候に合わせた伊豆らしさを表現するワイナリーを見学・試飲体験 昼食:併設するシャトーレストランにて洋食) ⇨ 堂ヶ島天窓洞(神秘的な洞窟を巡る遊覧船) ⇨ 伊豆リゾート 熱川粹光 夕食:前日と異なる内容の和食
- 3 朝食後 ⇨ ニューヨークランプミュージアム&フラワーガーデン(貴重なティファニーランプと四季折々の美しい花を観賞) ⇨ 昼食:ミクニ伊豆高原にて地中海料理 ⇨ 三島駅(15:45頃発) ⇨ 名古屋駅/京都駅/新大阪駅(19:00頃着)

旅行期間 2026年8月13日(木)～15日(土)

旅行代金 お一人様 348,000円(2名様1室/新大阪駅発着)
※その他発着地をご希望の場合は、お問い合わせください。

募集人数 12名(最少催行人数10名)

添乗員 同行いたします

交通機関 JR新幹線【グリーン車】
現地貸切バス(運行バス会社:伊豆バス)

食事条件 朝2回・昼3回・夕2回

宿泊場所 熱川温泉/伊豆リゾート 熱川粹光 by 温故知新
(露天風呂付洋室【連泊】)

※堂ヶ島遊覧船は、天候状況により、行程が変更となる場合がございます。
※列車のお座席は横並び予約ではございません。予めご了承ください。

08-B24
沖縄

～憧れの宮古ブルーを眺めるラグジュアリーな夏休み～
直行便で行く 宮古島フリープラン3日間



宮古ブルーの海



宮古島東急ホテル&リゾート



マリナクティビティ



エメラルドコーストゴルフリンクス



与那覇前浜ビーチ

旅のポイント

- ◎透き通る「宮古ブルー」の海が人気の宮古島へ行く、航空券・ホテル・滞在プランを自由にお選びいただけるフリープランです。
- ◎ホテルは、東洋一の美しさといわれる与那覇前浜ビーチに面したリゾートホテル「宮古島東急ホテル&リゾート」またはご希望のホテルにてお手配いたします(※)。オーシャンビューの客室や広いバルコニーから宮古ブルーの海を満喫できます。島の食材を活かしたレストラン、プールやマリナクティビティなど施設も充実しており、**家族連れに人気**です。

旅行スケジュール

- 1 神戸空港(10:50頃発)→みやこ下地島空港(13:10頃着) ≡ 宮古島東急ホテル&リゾート
昼食:フリー(機内にてお済ませください)
夕食:フリー
ホテル内レストランのお手配をご希望の場合は、お問合せください。【別途料金】
(ホテルにはBBQ、ピュッフェ、鉄板焼、日本料理のレストランがございます。)
- 2 朝食後、**終日フリータイム**
レンタカー・定期観光バス・クルーズ・ゴルフなどの手配をご希望の場合は、お問い合わせください。【別途料金】
夕食:フリー
ホテル内レストランのお手配をご希望の場合は、お問合せください。【別途料金】
- 3 朝食後、**ご出発までフリータイム**
宮古島東急ホテル&リゾート(13:30頃) ≡ みやこ下地島空港(15:25頃発) → 神戸空港(17:35頃着)

旅行期間 2026年8月13日(木)～15日(土)
旅行代金 お一人様 268,000円(2名様1室/神戸空港発着)
※その他発着地をご希望の場合は、お問い合わせください。
※コーラルウィング洋室をご希望の場合は、お一人様25,000円追加
募集人数 12名(最少催行人数10名)
添乗員 同行いたしません
交通機関 航空機
食事条件 朝2回・昼0回・夕0回
宿泊場所 宮古島/宮古島東急ホテル&リゾート
(オーシャンウィング洋室)【連泊】
※その他ホテルにてお手配をご希望の場合は、お問い合わせください。

※宮古島東急ホテル&リゾートのチェックインは14:00～、チェックアウトは～11:00です。
※別ホテル・夕食・レンタカー・定期観光バス・クルーズ・ゴルフなどのお申込みをいただいてからのお手配となります。
※空港⇄宮古島東急ホテル&リゾート間は送迎車にて送迎が可能です。別ホテルをお手配の場合、空港⇄ホテル間はレンタカーもしくはタクシーのご利用となります。【別途料金】
※航空機のお座席は、横並び確約ではございません。予めご了承ください。

